

GET TO KNOW
THE X RELATED
TO IMAGE
DIAGNOSIS

CONOZCA EL X DE
LA CUESTIÓN EN
DIAGNÓSTICO
POR IMAGEN



eagle.x



eagle.

eagle.

TECNOLOGY
TECNOLOGÍA

eagle.x

IT'S SO ACCURATE,
THAT YOU WILL
BE SURPRISED.

ES TANTA PRECISIÓN QUE USTED SE SORPRENDERÁ.

Eagle X was developed for the most demanding professionals, looking for practicality aligned to technology for accurated diagnostics.

Eagle X, innovation and efficiency applied on image diagnosis.

***Eagle X** ha sido diseñado para atender a los profesionales más exigentes y que buscan la usabilidad asociada a la tecnología de punta para obtener diagnósticos precisos.*

Eagle X tecnología y eficiencia aplicados al diagnóstico por imagen.

3 X 1 SYSTEM SISTEMA 3 X 1

Pan, Ceph and 3D in one device.

Pan, Tele y 3D en un solo dispositivo.

QUALITY CERTIFICACIONES

The **Eagle** line has the most demanding quality certificates.

*La línea **Eagle** posee las más exigentes certificaciones de calidad.*

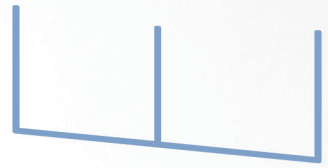
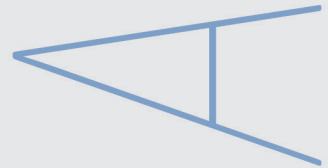


PAN TODAY TOMOGRAPH TOMORROW.

PANORÁMICO HOY
TOMÓGRAFO MAÑANA.

The Eagle system is built on an intelligent platform that allows for upgrade between versions. You can buy a Pan system and upgrade later to Ceph and 3D.

Eagle está construido sobre una plataforma inteligente, que permite UPGRADE entre sus versiones. Puede adquirir un pan y futuramente realizar un upgrade para pan, tele y 3D.

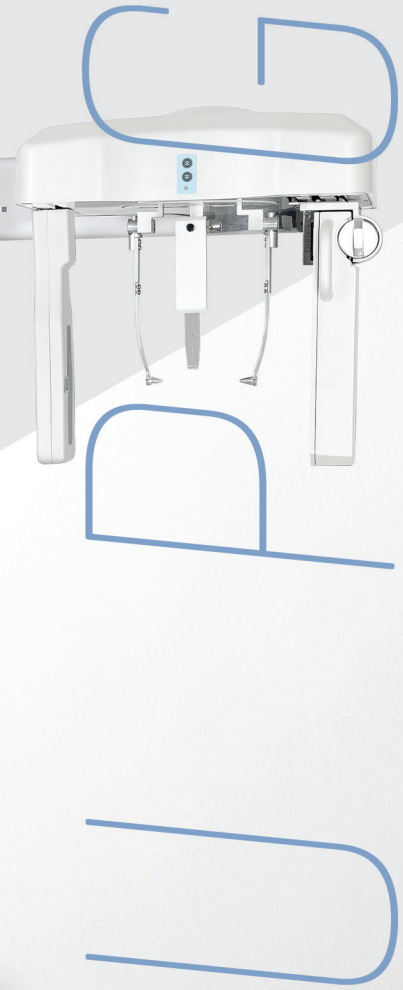




PAN



PAN
CEPH
TELE
3D



eagle.x





LATEST GENERATION SENSORS

SENSORES DE ÚLTIMA GENERACIÓN

With Eagle you can opt for a Pan/Ceph mobile sensor or two fixed sensors, one for Pan and the other for Ceph.

En Eagle, podrá escoger entre poner un sensor móvil para PAN/TELE o dos sensores fijos, uno para PAN y otro para TELE.



ULTRA DEFINITION AND HIGH PRODUCTIVITY

AMPLIACIÓN VERTICAL CONSTANTE

Robotic movement system with micro step drive that provides smooth movements without vibrations, especially developed for ultra definition images in Endodontics. Eagle has the most advanced technology related to the movement system provided with three axes, two orthogonal directions and one rotation, allowing greater flexibility in the development of X-ray profiles, cutting plan optimization, with an constant vertical expansion, resulting in more accuracy images.

Sistema robotico de movimientación con accionamiento por micropaso proporciona movimientos suaves y sin vibraciones, especialmente desarrollado para las imagenes de ultradefinición en endodontia. El sistema de movimientación de ultima generación Eagle presenta tres ejes, siendo dos direcciones ortogonales y una rotación permitiendo más flexibilidad en la elaboración de los perfiles radiograficos optimización de espesor de plan de corte. Ampliación vertical constante y como consecuencia mejores imagenes.

PRECISE PATIENT POSITIONING

POSICIÓN PRECISA DEL PACIENTE

The adjustable height of between 1.20m and 2m, for the frontal positioning of the patient in relation to the operator, tooth clamp with swivel brake, chin support, temple support and three laser beams (Frankfurt, Sagittal Median, and Canines planes) guarantee precise positioning of the patient, including wheelchair users.

El ajuste de altura de 1,20 m a 2 m, la posición frontal del paciente - operador, el mordedor con giro bloqueado, el apoyo del mentón, los apoyos de ténpora y los tres rayos láser (planos Frankfurt, Sagital Mediano y Canino) garantizan la posición precisa del paciente, incluso de minusválidos.



TECNOLOGÍA

ADVANCED 2D SOFTWARE SOFTWARE AVANZADO 2D

Allied to mechanical technology the Eagle system possesses a functional software. It offers such tools as: invert color, image sharpness, local magnification, brightness adjustment and contrast. The system is compatible with all softwares on the market and enables saving and printing in DICOM format.

Aliado con tecnología mecánica, Eagle posee un software funcional. Ofrece herramientas como: imagen invertida, sharpe mayor nitidez, zoom general, zoom local, ajuste de brillo y contraste. El sistema es compatible con todos los softwares del mercado y permite guardar e imprimir en DICOM.

DICOM SERVER SERVIDOR DICOM

The Eagle DICOM Send software tool permits the instant transmission of images generated by Eagle to storage and sharing systems in physically separate locations; an extremely useful resource for clinical networks that can decentralise image acquisition and centralise reports.

La herramienta DICOM Send del software Eagle permite el envío instantáneo de las imágenes generadas por Eagle a sistemas de almacenamiento de imágenes en locales físicamente distintos. Recurso extremadamente útil para redes de clínicas que pueden descentralizar la adquisición de imágenes y centralizar informes.

EAGLE SMART CONTRAST®*

The Eagle Smart Contrast® algorithm is an innovative tool that operates throughout the image, treating and improving the contrast for each area individually. The result is a smooth, noise free image, which allows for detailed visualisation and therefore improved diagnosis.

El algoritmo Eagle Smart Contrast® es una herramienta innovadora que actúa en todas las regiones de la imagen, tratando y perfeccionando el contraste de cada área individualmente. El resultado es una imagen homogénea y sin ruido, permitiendo la visualización de detalles y consecuentemente un mejor diagnóstico.

AUTOMATIC PROCESSING PROCESAMIENTO AUTOMACTICO DE IMAGEN

Regardless the chosen profile the images are automatically processed and displayed within the parameters of sharpen, brightness and contrast, previously determined, bringing flexibility to the day-to-day workflow.

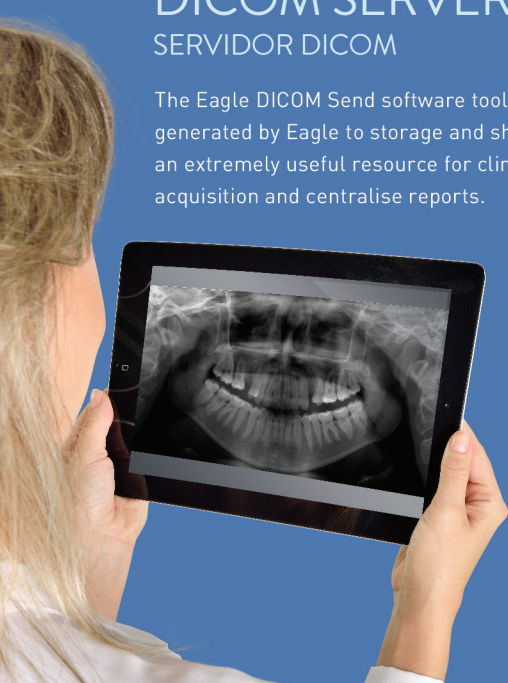
A parte del perfil seleccionado las imagenes son automacticamente procesadas y exhibidas dentro de los parametros del sharpen, brillo y contraste previamente determinado dando agilidad al flujo de trabajo.

IPAD SNAPSHOTS IMÁGENES INSTANTÁNEAS EN EL IPAD

The Eagle software allows radiographs to be instantly sent by wireless connections throughout the clinic which can be accessed with total security using any iPad, tablet or notebook. You can save time, share images over the network and even impress your customers with the technology of your clinic.

El software Eagle permite que las tomas radiográficas sean enviadas de forma instantánea por wireless a toda la clínica y se puede acceder a ellas con total seguridad por cualquier iPad, tablet o notebook. Gana tiempo, comparte imágenes por la red y también impresiona a sus clientes con la tecnología de su clínica.

*Unique to Eagle CCD/ Única para eagle CCD.



2D RADIOGRAPHIC EXAMS

EXÁMENES RADIOGRÁFICOS 2D

PAN PROFILES/ PERFILES PANORÁMICOS

LCD DISPLAY IMAGES
IMAGEN DISPLAY LCD

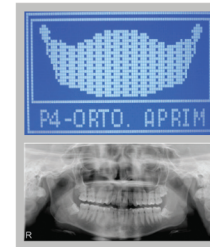
TOUCH SCREEN DISPLAY IMAGES
IMAGEN DISPLAY TOUCH SCREEN



STANDARD PAN/ PERFIL PAN

This exposure has constant vertical magnification in the region of the dental arch, provides great width to the cutting plane and prioritises uniformity of the exposure throughout the image.

Esta exposición tiene magnificación vertical constante en la región de la arcada dentaria, óptimo ancho de plano de corte y prioriza homogeneidad de exposición durante toda la imagen.



IMPROVED ORTOGONALLY*/ ORTOGONALIDAD MEJORADA*

This exposure contains the standard pan profile with improved orthogonality for the beams in relation to angles thus providing for reduced reassembly of teeth on the exposure.

Esta exposición contiene el perfil panorámico estándar con ortogonalidad mejorada de los rayos con relación a los ángulos, propiciando menos reconstrucción de los dientes en la exposición.



LOW DOSAGE*/ BAJA DOSIS*

This exposure corresponds to the standard panprofile and is performed in a fast exposure and using a lower anode current (mA). The image quality is still suitable for diagnosis although the dosage is less than that for standard pan exposure with great image quality for diagnostic.

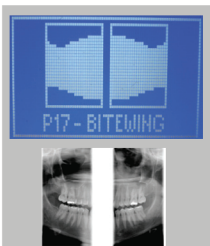
Esta exposición corresponde al perfil panorámico estándar ejecutado de forma más rápida y con menor corriente anódica (mA). La calidad de la imagen para diagnóstico es adecuada aunque la dosis sea menor que la panorámica estándar, con óptima calidad para el diagnóstico.



IMPROVED PANORAMIC - PRE-MOLAR PANORÁMICA MEJORADA - PREMOLARES

With this exposure it is possible to acquire a panoramic exam with an improved pre-molar area providing more accuracy in diagnostic.

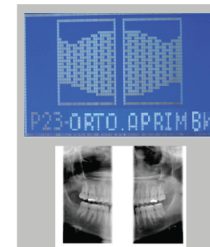
Con esta exposición, es posible adquirir un examen panorámico con un área premolar mejorada que proporciona más precisión en el diagnóstico.



BITEWING*

This exposure has an image profile type for the bitewing area of the pre-molars and molars, including part of the maxilla, mandible and mandibular ramus.

Esta exposición tiene un perfil de imagen tipo bitewing del área de premolares y molares, incluyendo las partes de maxilar, mandíbula y ramos.



IMPROVED ORTOGONALLY BITEWING* BITEWING ORTOGONALIDAD MEJORADA*

This exposure contains the bitewing profile with improved orthogonality for the beams in relation to angles thus providing for less reassembly of teeth on the exposure.

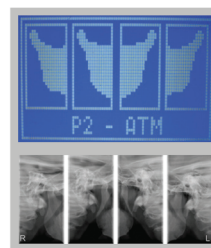
Esta exposición contiene el perfil bitewing con ortogonalidad mejorada de los rayos con relación a los ángulos, propiciando menos reconstrucción de los dientes en la exposición.



MAXILLARY SINUS/ SENOS MAXILARES

This exposure focuses on the maxillary sinus region.

Esta exposición se centra en la región de los senos maxilares.



T.M.J/ ATM

This double exposure shows the region of the dental condyles with the mouth open and closed in the same image.

Esta exposición doble muestra la región de los cóndilos con la boca abierta y cerrada en la misma imagen.

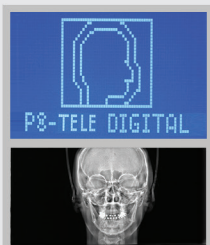


CHILDREN PAN/ PANORÁMICA INFANTIL

This exposure features a reduced profile, 15% less than for the standard pan.

Esta exposición cuenta con un perfil 15% menor que el perfil panorámico estándar.

CEPH PROFILES/ PERFILES CEFALOMÉTRICOS



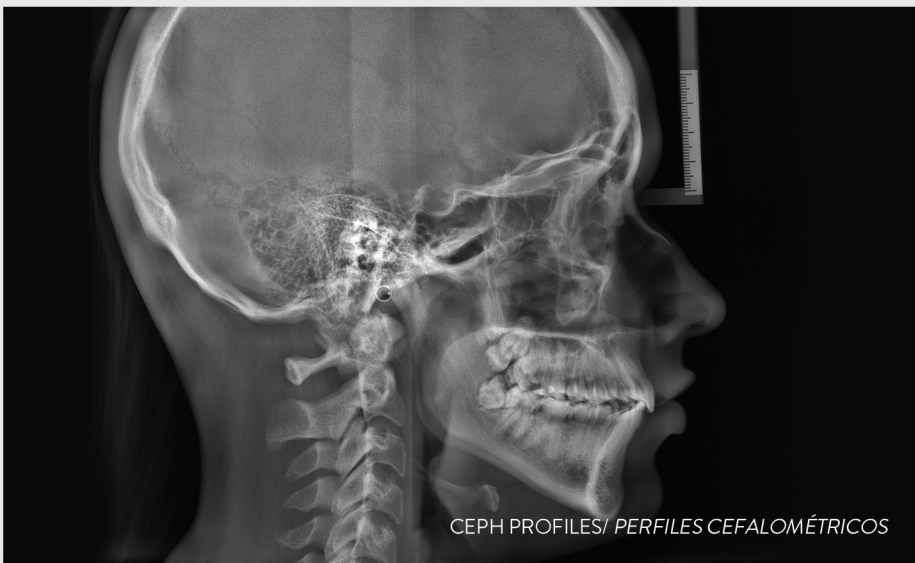
DIGITAL CEPH PROFILE/ PERFIL DIGITAL CEPH

With this profile it is possible to obtain the following digital images:

- PA: Posterior-Anterior;
- AP: Anterior-Posterior;
- 45 Degrees;
- Lateral;
- Carpal;
- Water's View;
- Axial Basal – Hirtz View.

Con este perfil es posible obtener las siguientes imágenes digitales:

- PA: Posterior-Anterior;
- AP: Anterior-Posterior;
- 45 Grados;
- Lateral;
- Carpal;
- PA de Waters;
- Axial Basal - Hirtz.



LOW DOSAGE DIGITAL CEPH PROFILE**/ PERFIL CEFALOMÉTRICO DIGITAL BAJA DOSIS**

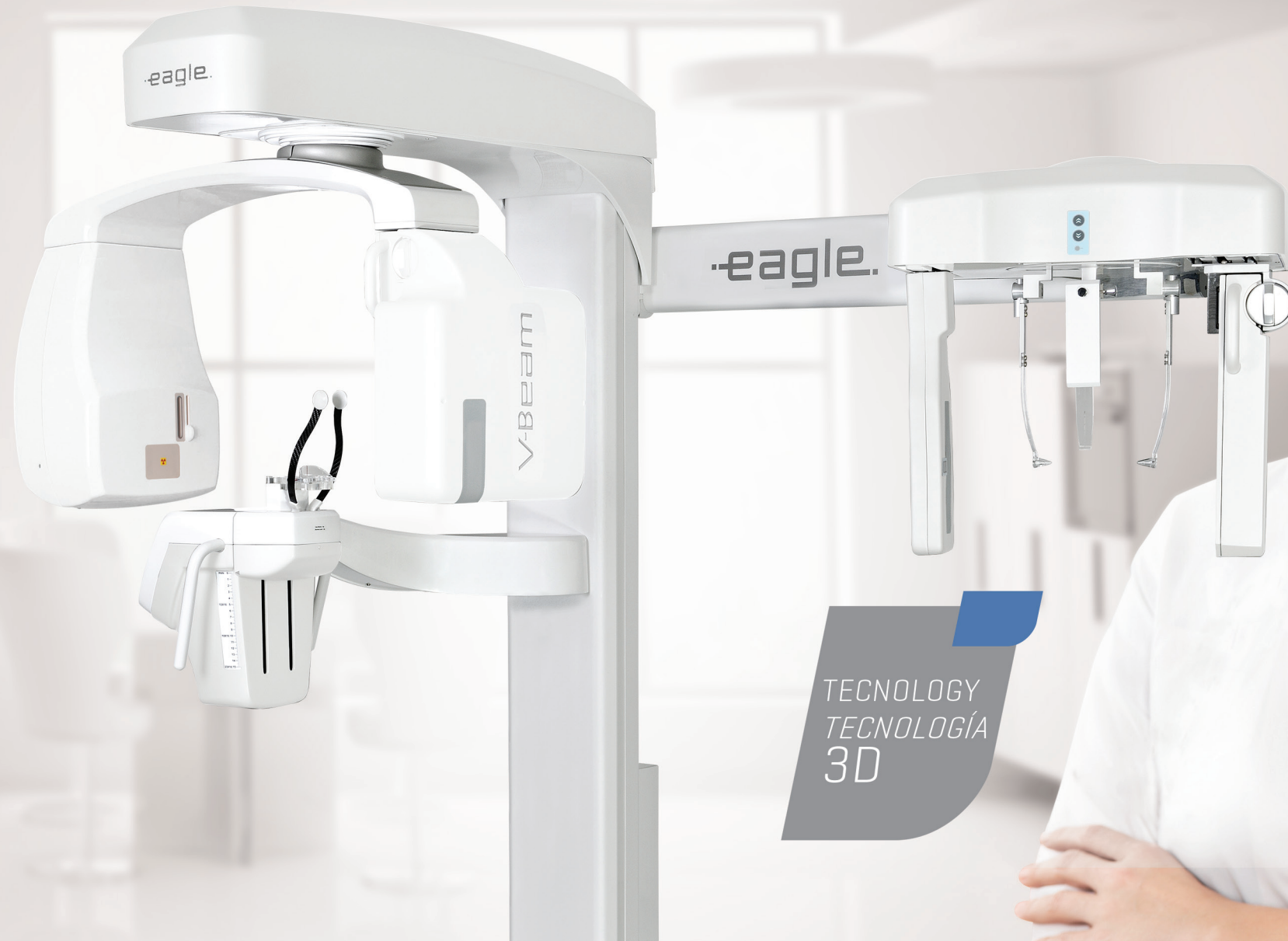
With this profile it is possible to obtain a lateral display with a reduced exposure area and thus a reduced dosage for the patient.

Con este perfil es posible realizar una tele lateral con un área de exposición menor y con ello una dosis menor para el paciente.

**Available only on the digital version/ Somente disponível para a versão digital.

WHEN INNOVATION REACHES ANOTHER DIMENSION

LA INNOVACIÓN HA ALCANZADO OTRA DIMENSIÓN



TECNOLOGY
TECNOLOGÍA
3D



eagle.3D V-Beam

VARIABLE CONE-BEAM

Variable Cone-Beam, an exclusive technology developed by Dabi Atlante, guarantees high definition in images with FOV of 5x5, 6x8, and 8x8, and also allows for capturing images of larger dimensions. The Eagle 3D V-Beam is the complete solution for diagnostics in three dimensions, especially in applications for endodontics, implantology, and orthodontics. Robotic movement system with microstep drive provides smooth movements without vibrations, developed especially for ultra high definition images in dentistry.

Variable Cone-Beam, tecnología exclusiva desarrollada por Dabi Atlante, que garantiza una alta definición en imágenes con FOV de 5x5, 6x8 y 8x8. También permite la captura de imágenes con dimensiones más grandes. Eagle 3D V-Beam es la solución completa para diagnósticos en tres dimensiones, especialmente en aplicaciones de endodoncia, implantología y ortodoncia. Sistema robótico de movimiento con accionamiento por micropasos que proporciona movimientos suaves y sin vibraciones, especialmente desarrollado para las imágenes de ultradefinición en endodoncia.

80 μ M ULTRA HIGH RESOLUTION

The Eagle 3D has different resolutions with Isotropic Voxel between 80 and 500 μ m.

Eagle 3D posee diferentes resoluciones con Voxel Isotrópico entre 80 y 500 μ m.

LOW DOSAGE DOSIS BAJAS

All the FOV sizes offer the option of takes with a low radiation dosage, reducing the exposure time and ensuring the capacity for certain clinical diagnostics.

Todos los tamaños de FOV ofrecen la opción de tomas con baja dosis de radiación, disminuyendo así el tiempo de exposición y asegurando la capacidad de determinados diagnósticos clínicos.

eagle.x



8 VOLUMES FOR TOMOGRAPHIC ACQUISITION

8 VOLÚMENES PARA AQUISICIÓN TOMOGRAFICA



5X5 - ENDO ENDODONCIA

Small FOV optimized for local diagnostics, such as single implant planning, extraction of the 3rd molar, and endodontic procedures. It keeps the patient's exposure dose to a significantly reduced level.

FOV pequeño mejorado para el diagnóstico local como planificación de implante único, extracción del 3er molar y procedimientos endodónticos. Mantiene la dosis de exposición del paciente en un nivel sensiblemente reducido.



6X8 - UPPER/ LOWER JAW SUPERIOR INFERIOR DE LA MANDÍBULA

Allows for display of the maxilla or mandible.

Permite la visualización del maxilar o de la mandíbula.



8X8 - FULL JAW MANDÍBULA COMPLETA

Covers the whole jaw, including mandible, maxilla, and part of the maxillary sinus.

Abarca toda la arcada, incluyendo la mandíbula, el maxilar y la parte del seno maxilar.



8X12 - FULL JAW MANDÍBULA COMPLETA

Covers the whole jaw, including mandible, maxilla, and part of the maxillary sinus.

Abarca toda la arcada, incluyendo la mandíbula, el maxilar y la parte del seno maxilar.



8X16 - EXTENDED JAW MANDÍBULA EXTENDIDA

Allows for display of the mandible, maxilla, nasal passages, sinus, and both TMJs in the same image.

Permite la visualización de la mandíbula, del maxilar, de las vías aéreas, de los senos de la cara y ambas ATM en la misma imagen.



13X16* - SKULL CRÁNEO

Ideal for orthodontics, it allows for diagnostics on the whole maxillofacial.

Ideal para ortodoncia, permite el diagnóstico de toda la región maxilofacial.



18X16* - SKULL CRÁNEO

Ideal for orthodontics, it allows for diagnostics on the whole maxillofacial region.

Ideal para ortodoncia, permite el diagnóstico de toda la región maxilofacial.



23X16* - SKULL CRÁNEO COMPLETO

Ideal for orthodontics, it allows for diagnostics on the whole maxillofacial region.

Ideal para ortodoncia, permite el diagnóstico de toda la región maxilofacial.

CONE-BEAM SYSTEM

SISTEMA CONE-BEAM

The Cone-Beam Volumetric Computerized 3D System allows for location and reconstruction of 3D images with precision, clarity, and reduction of the radiation dosage. In addition to this technique, Eagle can also offer the exclusive V-Beam technology.

El Sistema de Tomografía Computarizada Volumétrica de Haz Cónico permite la localización y reconstrucción de imágenes tomográficas con precisión, nitidez y reducción de la dosis de radiación. Añadiendo a esta técnica, Eagle también ofrece la exclusiva tecnología V-Beam.

4 DEFINITION OPTIONS

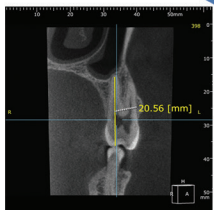
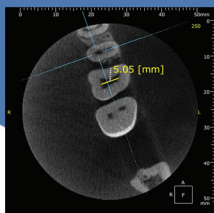
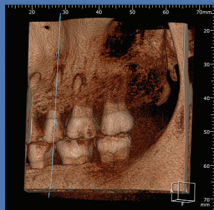
4 OPCIONES DE DEFINICIÓN

For each volume (FOV), there are four definition options, automatically adjusting the parameters, easily selected on a friendly display.

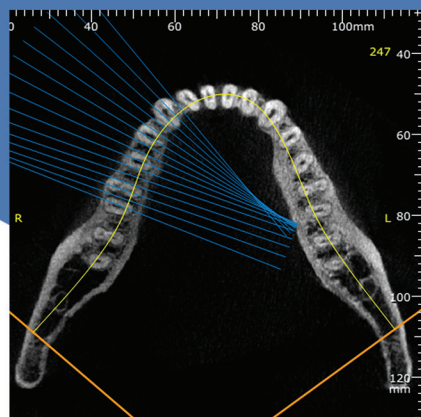
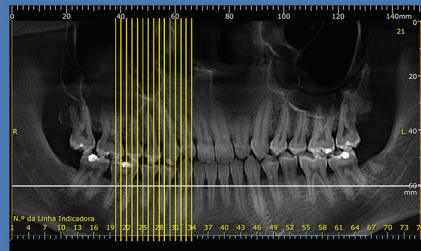
Para cada volumen (FOV) son cuatro opciones de definición, ajustando automáticamente los parámetros, seleccionados fácilmente en una pantalla amigable.

| LOW DOSE DOSIS BAJAS | STANDARD ESTÁNDAR | HIGH DEFINITION ALTA DEFINICIÓN | ULTRA HIGH DEFINITION ULTRA ALTA DEFINICIÓN |
|--|--|---|--|
| <p>Reduced dosage, in that a lower resolution is acceptable</p> <p><i>Dosis reducida en la que se acepta una resolución más baja</i></p> | <p>Dosage optimized for diagnostics in general</p> <p><i>Dosis mejorada para diagnósticos en general</i></p> | <p>Offers clear images and allows for more detailed diagnostics</p> <p><i>Ofrece imágenes nítidas y permite diagnósticos más detallados</i></p> | <p>Offers clear images and allows for more detailed diagnostics images with ultra resolution, especially used for endodontic procedures</p> <p><i>Imágenes con altísima resolución, especialmente utilizado para procedimientos endodónticos</i></p> |

ENDO/ ENDODONCIA



JAW/ MANDÍBULA



SKULL/ CRÁNEO

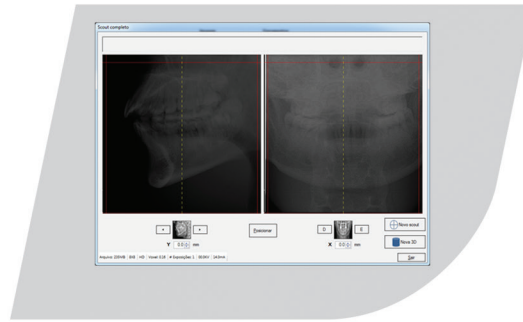




DISPLAY TOUCH TOUCH SCREEN PANEL

Simple and intuitive Touch Screen Panel allows for choice of the radiographic profile and the correct selection of the KV, changing according to the patient type (adult/child) and the scale (small, medium, and large), among other functions.

Display Touch simple e intuitiva. Permite seleccionar el perfil radiográfico y la selección correcta del KV, alterando de acuerdo con el tipo de paciente (adulto/niño) y el porte (pequeño, medio y grande), entre otras funciones.



SCOUT IMAGE

Of interest in the 3D examination, preventing repetitions of examinations. There are two options: **Quick mode:** with only the side snapshot. Quick mode for positioning the patient and moving directly to the 3D, providing for greater productivity for the clinic.

Complete mode: with the side and front snapshot, it guarantees even more precise positioning, especially for examinations with small volumes.

Imágenes en dos dimensiones para colocar al paciente de forma correcta y garantizar el área de interés en el examen tomográfico, evitando repeticiones de exámenes. Son dos opciones:

Modo rápido: solamente con la toma lateral. Modo rápido de colocar al paciente y partir directamente para la tomografía, proporcionando una productividad mayor a la clínica.

Modo completo: con las tomas lateral y frontal garantiza una posición aún más precisa, especialmente para exámenes de pequeños volúmenes.



ON DEMAND 3D DENTAL

The software offers a friendly interface, availability of resources/functions, speed in processing, security, and total display/management of the generated images. The system works with various images extensions, compatible with all the softwares on the market, including DICOM saving and printing. It features tools such as multicuts, implant planning, template generation, tomographic, panoramic, TMJ analysis, and more.

El software ofrece una interfaz amigable, disponibilidad de recursos/funciones, velocidad de procesamiento, seguridad y una gestión/visualización total de las imágenes generadas. El sistema opera en varias extensiones de imagen, compatible con todos los softwares de mercado, incluso guardar y la impresión DICOM. Posee herramientas como el multicorte, planificación de implante, generación de plantillas, panorámica tomográfica o análisis de ATM, entre otros.

| GENERAL INFORMATIONS/ INFORMACIONES GENERALES | | | |
|---|----------------------------|---------------------------------|-----------------------------------|
| Supply Voltage | Tensión de la alimentación | 110/127/220 or 240V | 110/127/220 or 240V |
| Power Consumption | Consumo de potencia | 1,25 KVA | 1,25 KVA |
| Operating Frequency | Frecuencia de operación | 50 or 60 kHz | 50 or 60 kHz |
| Generator type | Tipo de generador | High Frequency/ Alta Frecuencia | High Frequency |
| Focal point | Punto focal | 0,5mm | 0,5mm |
| Voltage tube | Tensión del tubo | 60-85kV | 85kV |
| Tube current | Corriente del tubo | 6,3-8mA | 4-8mA |
| Image detector | Detector de imagen | CCD | CCD/CMOS |
| Pixel size | Tamaño del píxel | 108 µm (Pan and Tele) | 108 µm (Pan and Tele)/100 µm (3D) |
| Display | Pantalla | LCD | Touchscreen |
| Panoramic Profile | Perfil panorámico | Yes/ Sí | Optional/ Opcional |
| Cephalometric Profile | Perfil cefalométrico | Optional/ Opcional | Optional/ Opcional |
| Tomography (3D) Profile | Perfil tomográfico (3D) | Upgrade | Yes/ Sí |
| Sensor quantity | Cantidad de sensores | 1 sensor or / ou 2 sensors | 1 sensor (2D) e 1 sensor (3D) |
| Base | Base | Optional/ Opcional | Optional/ Opcional |

| INFORMATIONS RADIOLOGICAL - PAN/ INFORMACIONES RADIOLÓGICAS - PANDRAMICA | | | |
|--|------------------------------------|----------------|----------------|
| Exposure (time / current): | Exposición (tiempo/corriente): | | |
| PAN – standard | Panorámica standar | 14s - 8mA | 14s - 8mA |
| Improved Orthogonally | Ortogonalidade Aprimorada | 14s - 8mA | 14s - 8mA |
| PAN – low dosage | Panorámica baja dosis | 13s - 6,3mA | 13s - 6,3mA |
| PAN – children | Panorámica niño | 11,5s - 6,3 mA | 11,5s - 6,3 mA |
| Bitewing | Bitewing | 7,6s - 8mA | 7,6s - 8mA |
| Improved Orthogonally Bitewing | Bitewing ortogonalidade aprimorada | 7,6s - 8mA | 7,6s - 8mA |
| Maxillary Sinus | Senos maxilares | 8s - 8mA | 8s - 8mA |
| ATM | ATM | 10s - 8mA | 10s - 8mA |
| Enhanced increased PAN | Panorámico incisivos aprimorados | 14s - 8mA | 14s - 8mA |

| INFORMATIONS RADIOLOGICAL - CEPH/ INFORMACIONES RADIOLÓGICAS - CEFALOMETRICA | | | |
|--|---------------------------------|------------------|------------------|
| Exposure (time / current): | Exposición (tiempo/corriente): | | |
| Ceph – Analogic | Cefalometría analógica | 0,1 a 3s - 8mA | 0,1 a 3s - 8mA |
| Ceph – Full digital | Cefalometría digital completa | 10 ou 16s - 8mA | 10 ou 16s - 8mA |
| Ceph – digital (low dosage) | Cefalometría digital baja dosis | 6,6 ou 11s - 8mA | 6,6 ou 11s - 8mA |

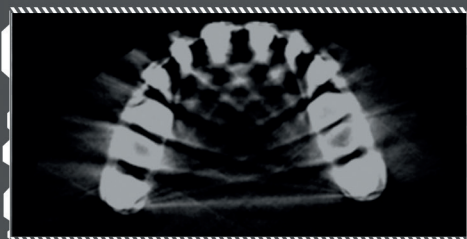
| INFORMATIONS RADIOLOGICAL - 3D/ INFORMACIONES RADIOLÓGICAS - TOMOGRAFIA | | | |
|---|--|--|---|
| FOV | | | 5x5 6x6 8x8 8x12 8x16 13x16 16x16 23x16 |

| PC SPECIFICATIONS/ ESPECIFICACIONES DE LA COMPUTADORA | | | |
|---|---------------------|---|---|
| Operational system | Sistema operacional | Windows 7 64-bit Professional Windows 10 64-bit Professional | Windows 7 64-bit Professional Windows 10 64-bit Professional |
| CPU | | Intel i5 3.0 GHz or superior | Intel i7 3.6 GHz or higher |
| HDD | | 500GB or superior | 1TB or higher |
| RAM | | 8 GB | 16 GB |
| PCI | | Slot PCI Express (PCIe) | PCI Express Slot (PCIe) |
| USB 2.0 | | 1x free ports | 2x free ports |
| Network card | Tarjeta de red | 1x puerta libre | 1x puerta libre |
| Video card | Tarjeta de video | Gigabit Ethernet dedicated | Gigabit Ethernet dedicated |
| | | GTX 1060 6GB or superior | GTX 1060 6GB or superior |

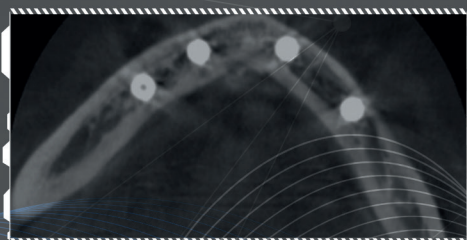
| DIMENSIONS MINIMUM ROOM/ LAS DIMENSIONES MÍNIMAS HABITACIÓN | | | |
|---|----------|--|--|
| Width | Anchura | 1,8m | 1,8m |
| Length | Longitud | 1,9m (without cephalometric arm) (sin brazo cefalométrico) | 1,9m (without cephalometric arm) (sin brazo cefalométrico) |
| | | 2,5m (with cephalometric arm) (con el brazo cefalométrico) | 2,5m (with cephalometric arm) (con el brazo cefalométrico) |
| Height | Altura | 2,5m | 2,5m |



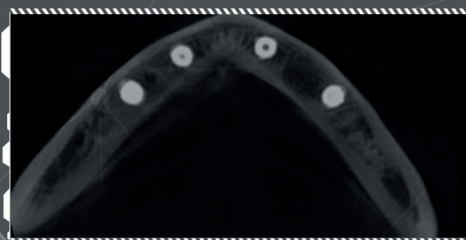
eagle.x



WITHOUT CORRECTION/
SIN CORRECCIÓN



WITH CORRECTION/
CON CORRECCIÓN



METAL CORRECTION CORRECCIÓN DE METAL

Besides the metal reduction automatic processing, Eagle X introduces new tools regarding the processing levels that now can be chosen to correct deformation of gutta percha; implants and/ or prostheses or ample metallic restorations.

Is also possible the reprocessing of the image for a better diagnosis without the need to generate new exposure in the patient.

Además del procesamiento automático de la reducción de metal, Eagle X presenta nuevos niveles de procesamiento que pueden ser elegidos, corregir deformaciones de guta percha; implantes y/ o prótesis o amplias restauraciones metálicas.

Ese recurso permite también el reprocesamiento de la imagen para un mejor diagnóstico sin la necesidad de generar nueva exposición en el paciente.

PATIENT MOTION CORRECTION METAL CORRECTION

As a result of a great technological improvement, Eagle X presents its new algorithm for image processing that automatically corrects the micro movements that the patient can do during the exam.

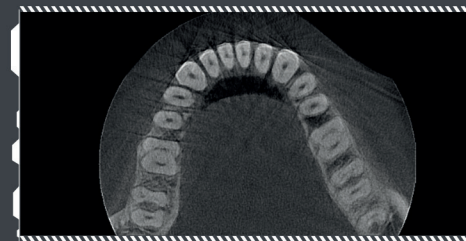
Avoiding repetitions, raising the acuity of the diagnosis and optimizing time. Ideal for elderly patients.

Fruto de un gran perfeccionamiento tecnológico, Eagle X presenta su nuevo algoritmo de procesamiento de imagen que corrige automáticamente los micro movimientos que el paciente puede hacer durante la realización del examen.

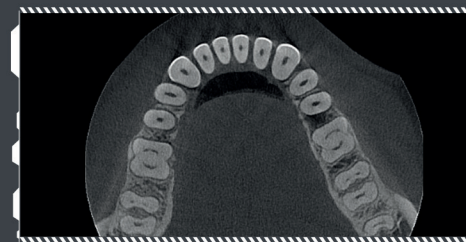
Evitando repeticiones, elevando la acuidad del diagnóstico y optimizando tiempo. Ideal para pacientes de edad avanzada.

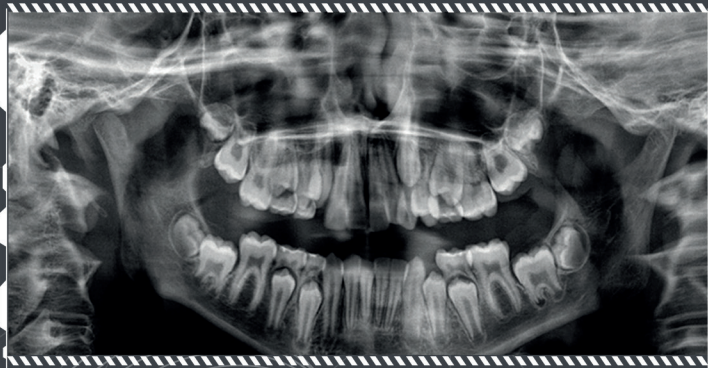
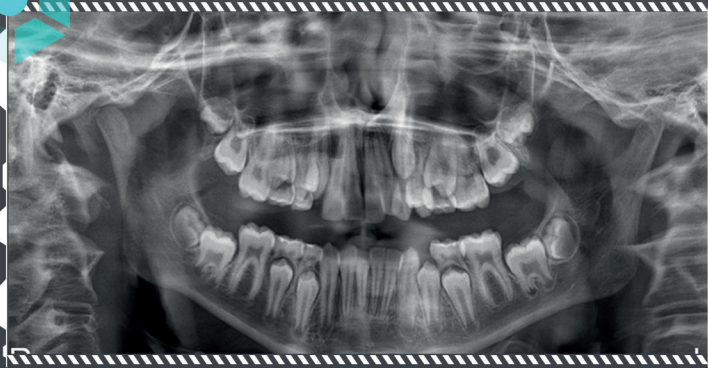


WITHOUT CORRECTION/
SIN CORRECCIÓN



WITH CORRECTION/
CON CORRECCIÓN





EXTRACTION OF MORE IMAGE CHARACTERISTICS IN 2D PRE-PROCESSING

EXTRACCIÓN DE MÁS CARACTERÍSTICAS DE LA IMAGEN EN EL PREPROCESAMIENTO 2D

Due to the new algorithm for image processing, Eagle X has increased the quality of the images obtained in the panoramic and cephalometric exams raising the extraction of more characteristics on the image in the pre-processing besides promoting the soft tissues reduction. An higher image definition for a more accurate diagnosis.

El nuevo algoritmo de procesamiento de imagen del Eagle X amplió la calidad de las imágenes obtenidas en los exámenes panorámicos y telerradiografías promoviendo la extracción de más características de la imagen en el preprocesamiento además de promover la reducción de tejidos blandos. Mayor definición de imagen para un diagnóstico más preciso.



REDUCTION OF CT RECONSTRUCTION TIME

REDUCCIÓN DEL TIEMPO DE RECONSTRUCCIÓN
EN LAS TOMOGRAFÍAS

| FOV | OPERATION MODE MODO DE OPERACIÓN | RECONSTRUCTION TIME* TIEMPO DE RECONSTRUCCIÓN* |
|---------|-------------------------------------|---|
| 5x5 | LD | 30s |
| | STD | 36s |
| | UHD | 45s |
| | HD | 57s |
| 6x8/8x8 | LD | 22s |
| | STD | 30s |
| | UHD | 45s |
| | HD | 54s |
| 8x12 | LD | 49s |
| | STD | 1m 2s |
| | UHD | 1m 18s |
| | HD | 1m 37s |
| 8x16 | LD | 47s |
| | STD | 59s |
| | UHD | 1m 14s |
| | HD | 1m 30s |



The new algorithm for image processing of Eagle X not only has increased the quality of the tomographic images but also improve the reconstruction times of the 3D exams that were reduced in more than 50% compared to the last generation.

Con el Eagle X, además del aumento en la calidad de las imágenes tomográficas, los tiempos de reconstrucción de os exámenes 3D se han reducido en más del 50%.

*Tiempos de reconstrucción basados en un sistema de referencia que utiliza un ordenador con CPU i7/ RAM 16GB/ Tarjeta de vídeo GTX 1060 6 GB.

*Reconstruction times based on a reference system that uses computer with i7 CPU/ 16GB RAM/ GTX 1060 6 GB video card.



eagle.x



DABI ATLANTE
A inovação vem daqui.

EAGLE-IMAGE.COM | 0800 941 5650

Illustrative photos. Colors can be changed in the graphic representation. Eagle reserves the right to make changes in design and specifications of the equipment to continue the improvement of the same. Version: January/18.

Fotos ilustrativas. Los colores pueden haber cambiado en la reproducción gráfica. Eagle se reserva el derecho de realizar cambios en el diseño y las especificaciones de los equipos para seguir con la mejora de las mismas. Versión: Enero/18.

